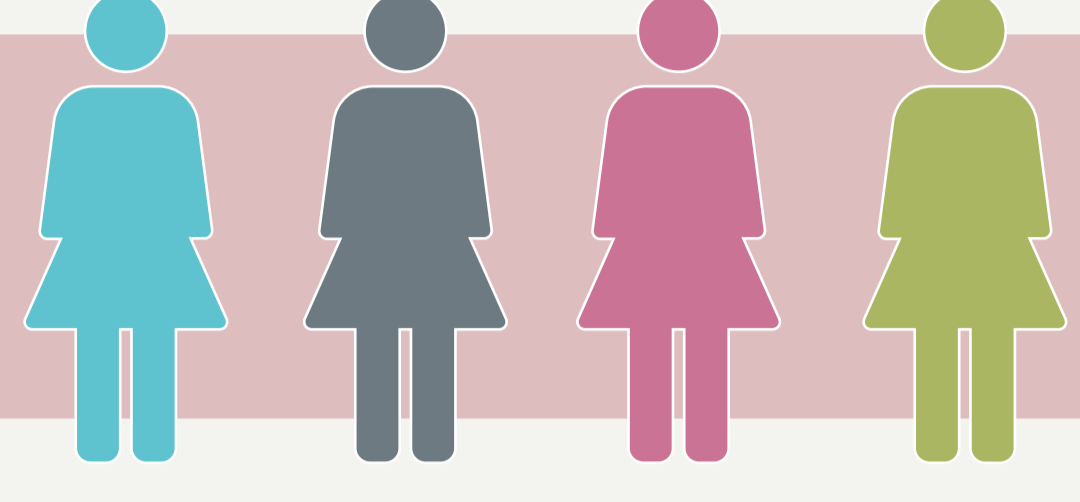
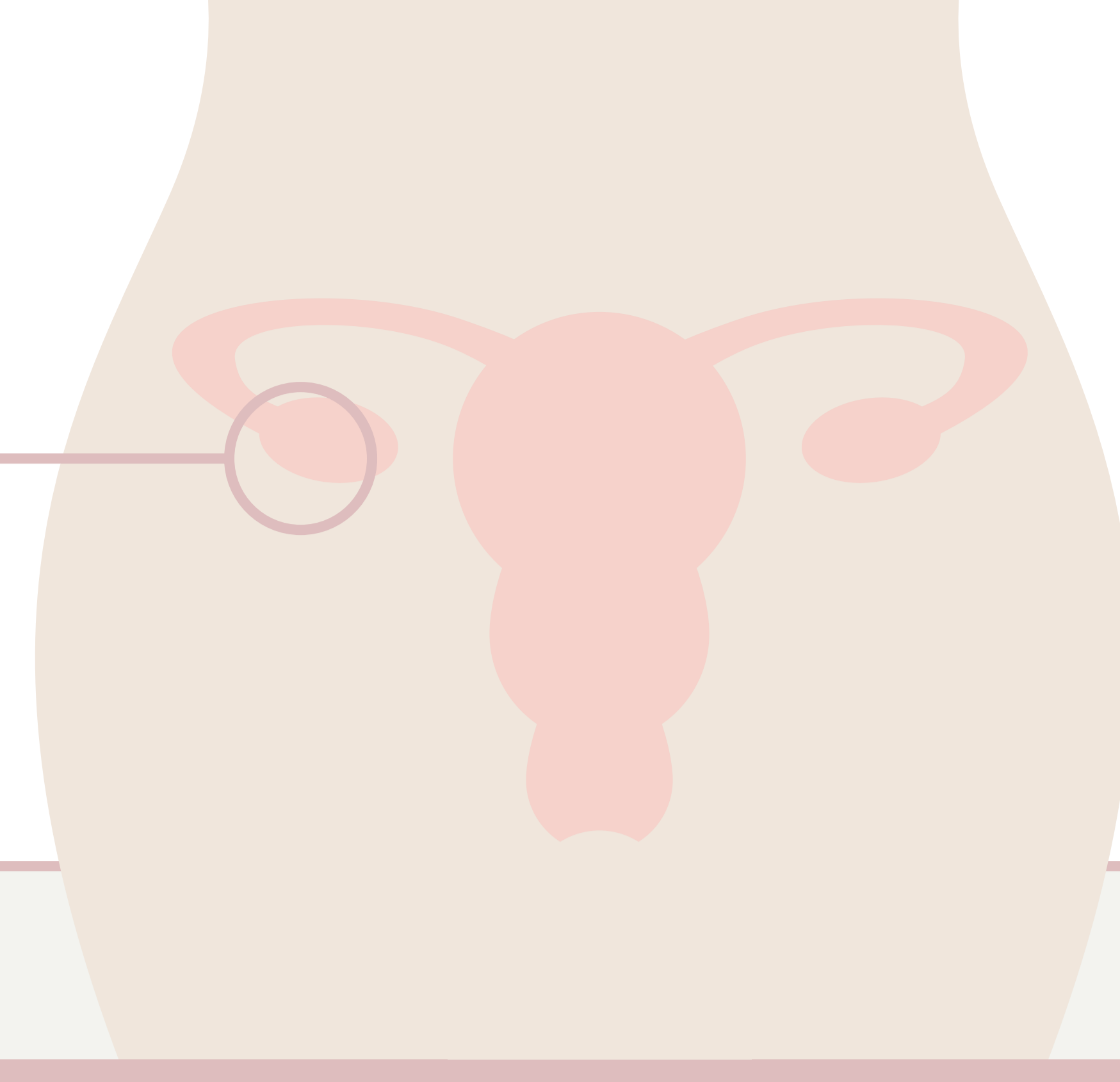


متلازمة تكيس المبايض



هو أكثر الاضطرابات الهرمونية شيوعاً لدى السيدات



جاءت **التسمية** لأن الحويصلات الخاصة بالتبويض تنحبس تحت سطح المبيض مباشرة وتبقى غير قادرة على تحرير البويضات منها، فتتحول الى أكياس صغيرة متعددة

الأعراض



زيادة في شعر الوجه والجسم



حب الشباب



السمنة



صعوبة حدوث الحمل

فقد تزيد فترة حدوث الدورة الشهرية عن ٣٥ يوماً أو أن تكون أقل من ٨ مرات في العام أو تغيب تماماً.



اضطراب الدورة الشهرية

المضاعفات

طبقاً للدراسات الحديثة فإن المرأة المصابة بمتلازمة تكيس المبايض في حالة عدم محافظتها على الخطة العلاجية يؤدي إلى حدوث مشاكل صحية أخرى منها :



ضغط الدم



ارتفاع الكوليسترول



أمراض القلب

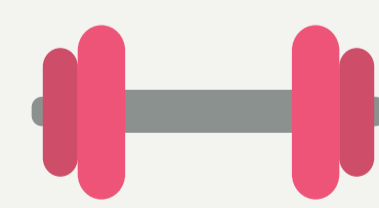


السكري

ما الذي يجب عمله لمنع المضاعفات؟



الابتعاد عن التدخين



الرياضة



الغذاء الصحي



المحافظة على الادوية وتعليمات الطبيب المعالج



عمل الفحوصات الدورية للضغط والسكر و الكوليسترول

المصدر:

وزارة الصحة
Ministry of Health



العمل من إعداد :
د.مها صالح الجدعاني
(طبيبة امتياز)